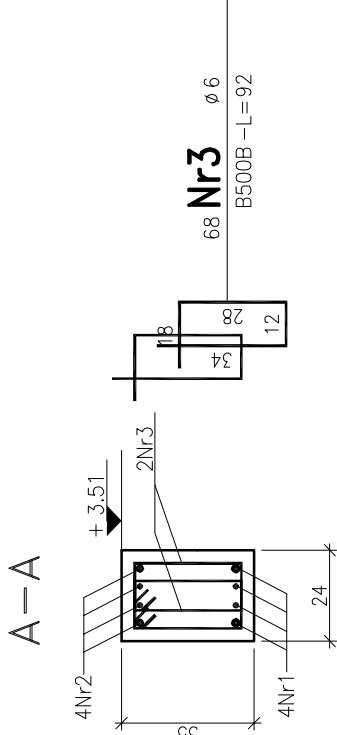
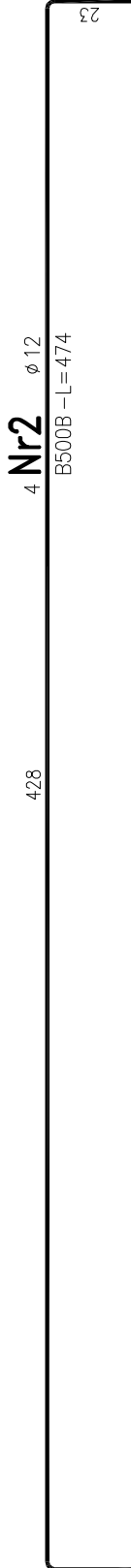
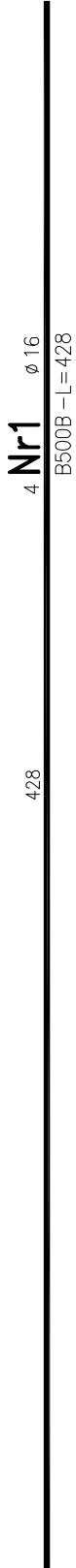
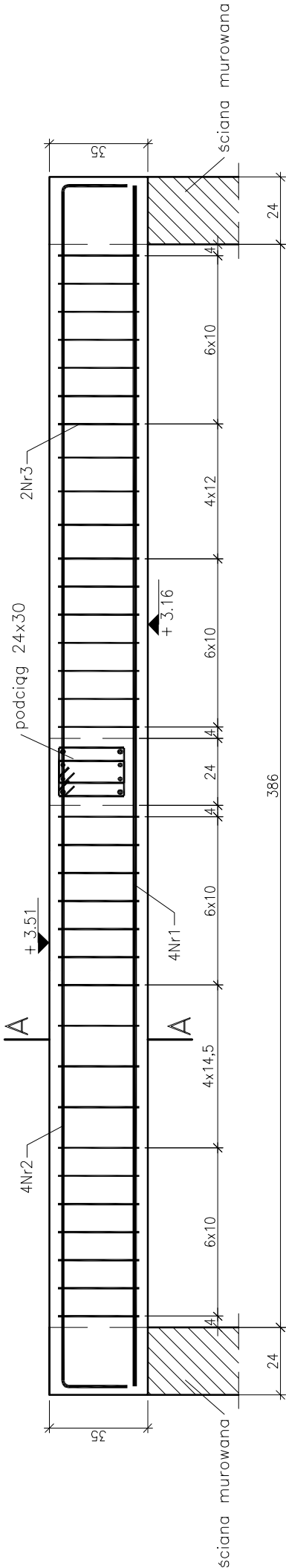


Podciąg Pd.5 L=386 cm, 24x35cm – szt.6
g.p.p. +3,51 m



Beton: C20/25(B25)
Stal zbrojeniowa: B500B
Otulina zbrojenia: 2,5 cm

Uwaga:

- Zbrojenie podciągu i ram wykonać zgodnie z : PN-EN 1992-1-1:2008, Eurokod 2.
1. Zbrojenie główne podciągu i ram stalą B500B, strzemiona stalą B500B.
 2. Pręty podciągu wchodzące w górny wieniec, słup lub trzpień zakotwić odginając przy górnej wysokości wieńca, słupa lub trzpienia.
 3. Podciąg należy wylewać w jednym ciągu technologicznym razem z wiencami i stropem.
 4. Pod oparcie podciągu wykonać podmurowanie z cegły pełnej na zaprawie cementowej, grubość podmurówki 30 cm, szerokość podmurówki 40 cm, alternatywnie wykonać podlewki cementowe.

PROJEKTOWANIE - NADZÓR - DORADZTWO S.C. SŁAWOMIR FOSSA, MONIKA FOSSA UL. PODWALE 11, 59-500 ZŁOTORYJA TEL. 601799368; 605900218 www.grupaprnd.pl - biuro@grupaprnd.pl		FOS		SA
inwestor	GMINA MAŁOMICE, PL. KONSTYTUCJI 3 MAJA 1, 67-320 MAŁOMICE	data	05.06.2020	
obiekt	Budowa budynku przedszkola wraz z infrastrukturą techniczną i towarzyszącą			
adres	DZ. NR 311, 312(dr.) OBR. EWID.0001 MAŁOMICE, JEDN. EWID. 081005_4 MAŁOMICE-MASTO			
rysunek	ELEMENTY KONSTRUKCYJNE PRZYZIEMI	skala	1:20	
	PODCIĄG Pd.5	rys.	K2.7	
stadium	PROJEKT WYKONAWCZY	nr upr.		podpis
projektant	mgr inż. Sławomir Fossa			
sprawdzający	mgr inż. Paweł Bryłkowski			